

より安心・安全な歯の治療を実現

最新型CTを導入

羽生 木村歯科医院

「安全な環境で安心して歯の治療を受けたい」という方にお勧めしたいのが羽生市の木村歯科医院（中央2-7-10）。業界トップクラスの設備が整った環境の中で、最新技術に精通するドクターのハイレベルな治療を受けることができます。

中でも評判を呼んでいるのがインプラント治療。インプラント治療とは、人工歯根を顎の骨に埋め込みその上に自然歯と見た目が変わらない人工の歯を入れる治療のこと。第二の永久歯とも呼ばれ、「自分の歯と同じように噛めるので食べ物美味しく味わえる」「見た目がきれい」など様々な

メリットがあり、治療を受ける人が増えています。

同院では5月のリニューアルにより導入した最新型のデジタルCTスキャンを使って手術の前に診断・検査を実施。

木村先生は「インプラント治療を安全に行うために、あの骨の形態や血管、神経の位置を3次的に正確に把握するCTスキャンはかせませせん。今までのCTは1ミリから2ミリの分析でしたが、新しく導入した最新型のCTでは、低被爆でさらに0.1ミリ単位での撮影が可能となり、より安全で確実な治療ができるようになりました」と話します。

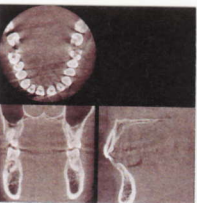


国際NASAクラス1000のクリーンな手術室

手術が恐いという方でも、専門の麻酔医が点滴で全身麻酔を行い、その間に手術をする静脈鎮静法という安全で快適な無痛手術もできるので安心です。

木村先生は「少しでも患者様が安心して手術を受けられるよう日々努力しています。今回導入したCTも撮影を希望される方には全て無料で提供しています。専門相談員による無料相談も受付けておりますので、歯でお悩みの方は気軽にご来院ください」と話してくださいました。

完全予約制（9時～18時）。日曜休。
予約・問合せは（048・561・0808）。



▲▶最新型の歯科用デジタルCTスキャンを導入

清らかな環境の中で手術を行います。
手術は親知らずを抜くよりも負担が少ないことが多くあります。

